

Département de : l'AUBE

Commune de : SAINT-JULIEN-LES-VILLAS

# PLAN LOCAL D'URBANISME

## Plans du réseau d'eau potable (consultables en mairie)

Vu pour être annexé  
à l'arrêté n° DGS/AJ/23-08  
du 24 Novembre 2023  
soumettant à enquête publique  
la révision du PLU

Cachet de la Mairie et  
signature du Maire :

le Maire

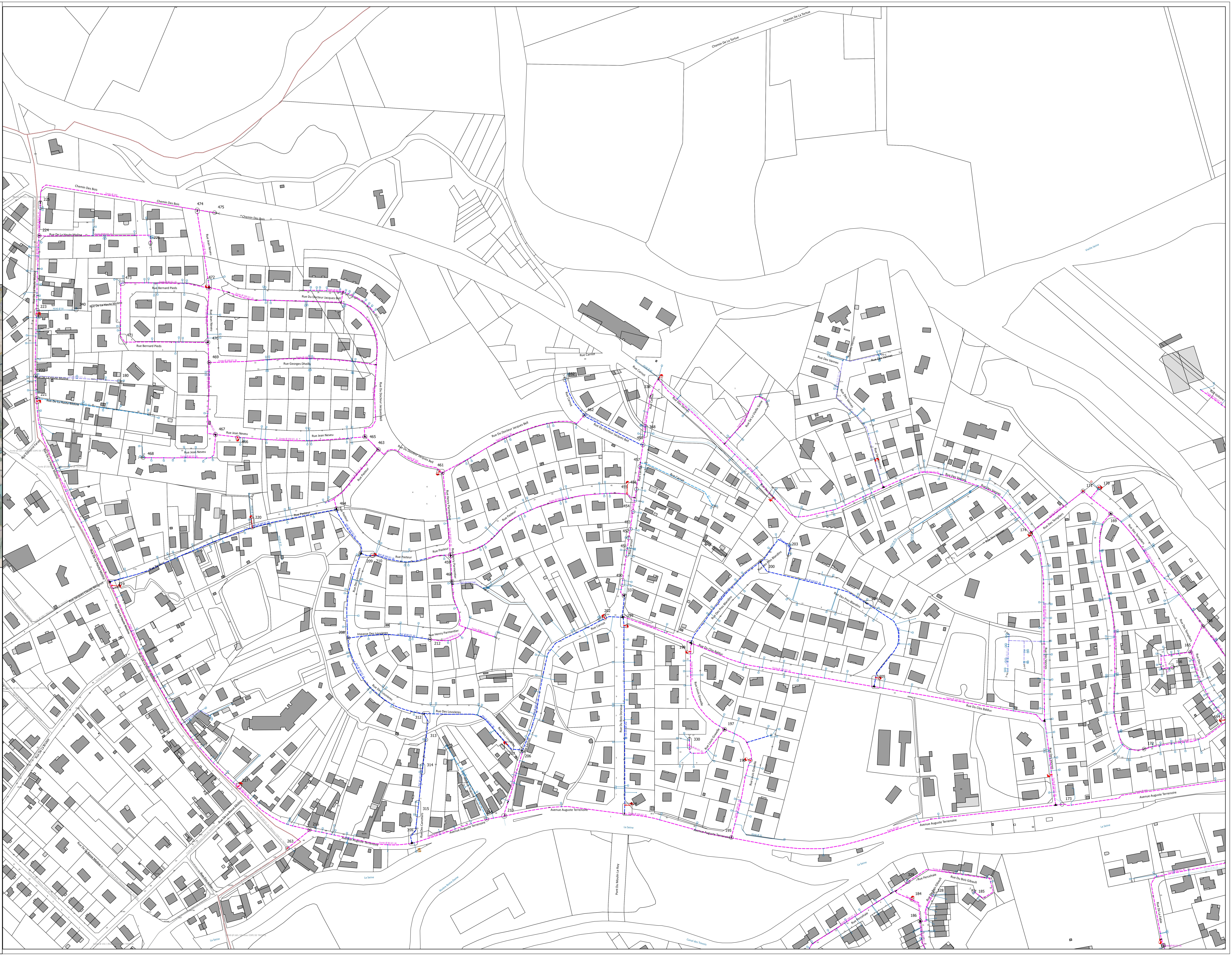
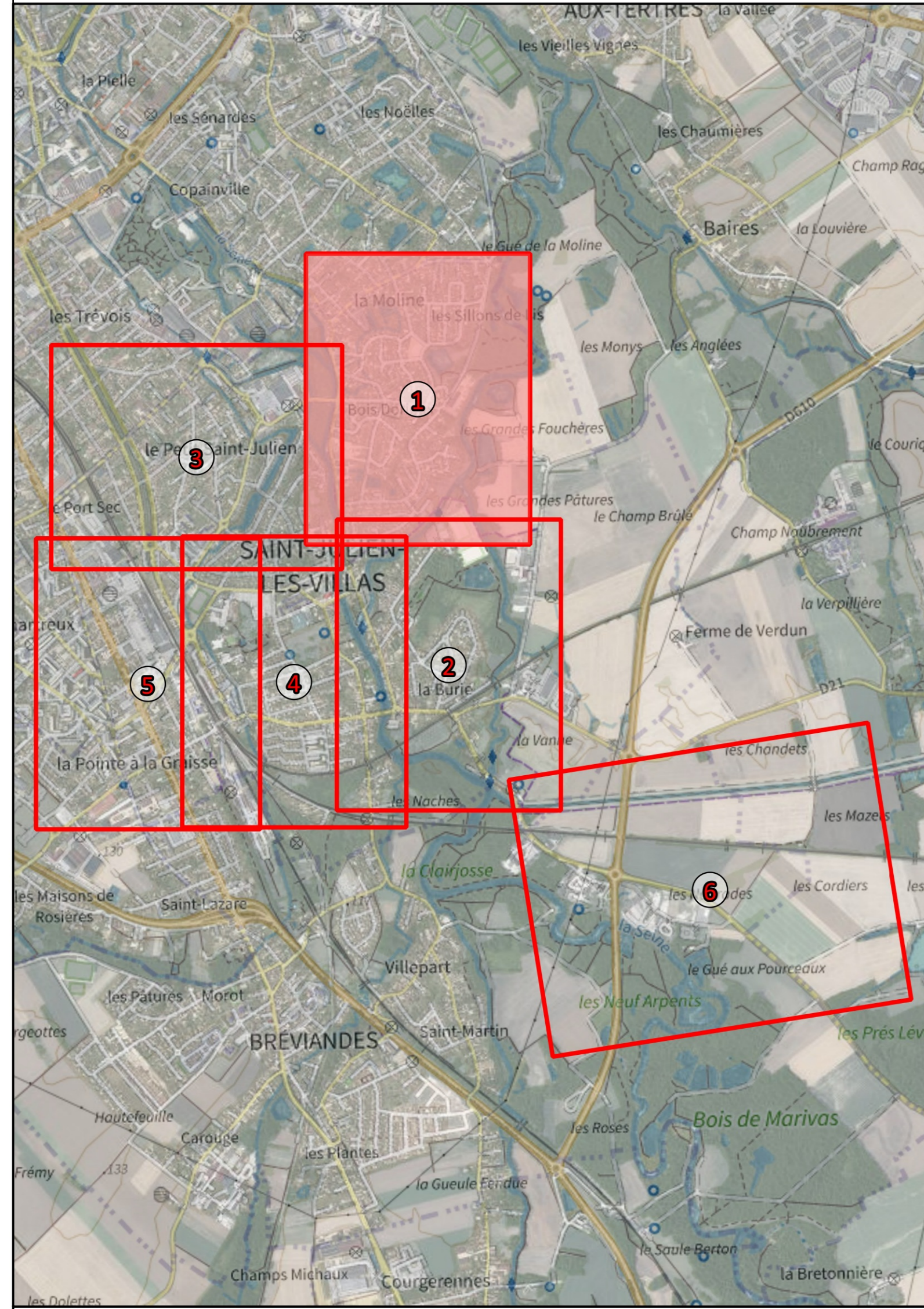


Jean-Michel VIART

Révision du PLU prescrite le 29 mars 2021  
Approbation de la modification n° 1 du PLU le 24 octobre 2022  
Approbation de la modification simplifiée n° 2 du PLU le 04 mars 2019  
Approbation de la modification simplifiée n° 1 du PLU le 12 décembre 2016  
Approbation du PLU le 7 juin 2012  
Approbation du POS le 26 janvier 1983

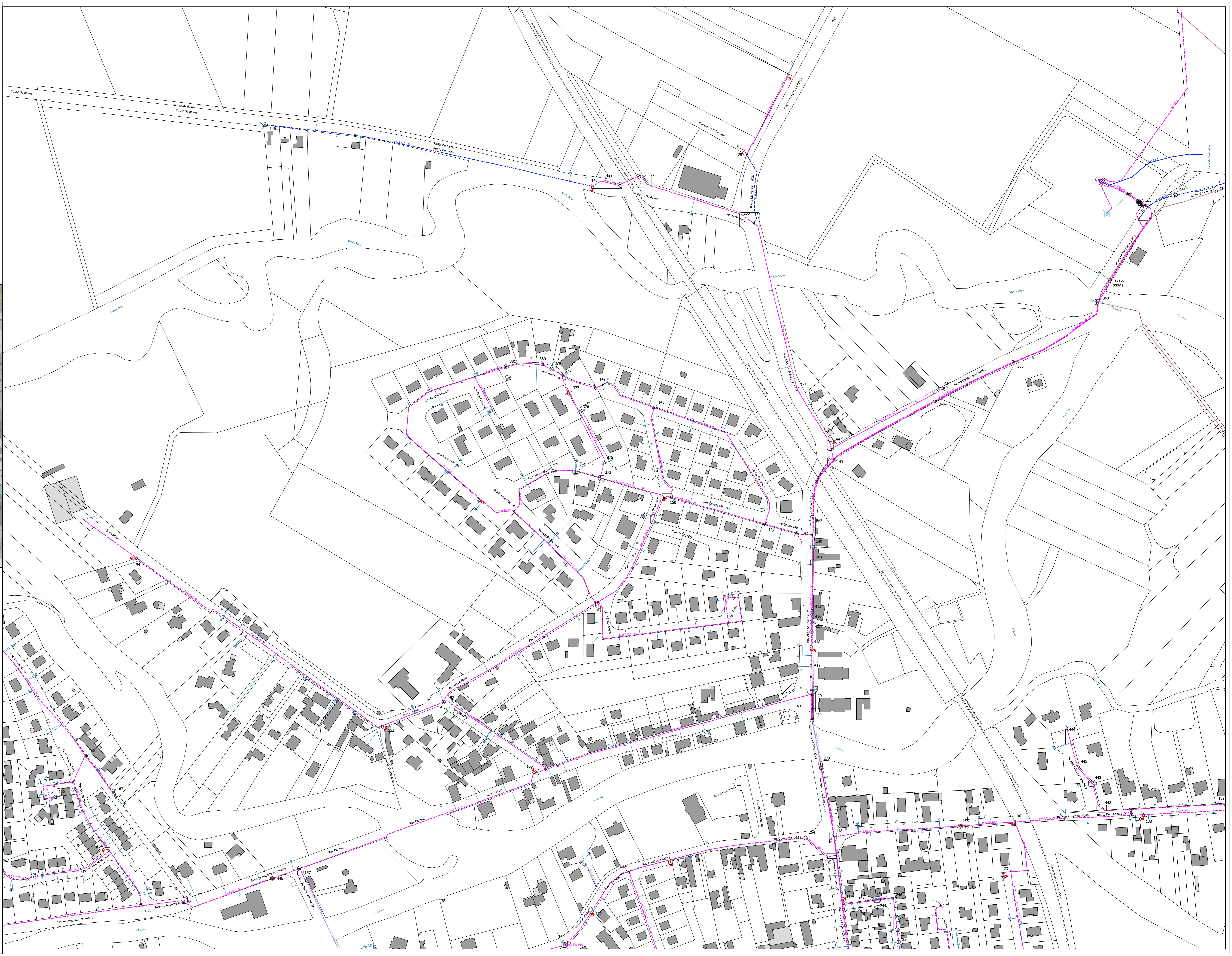
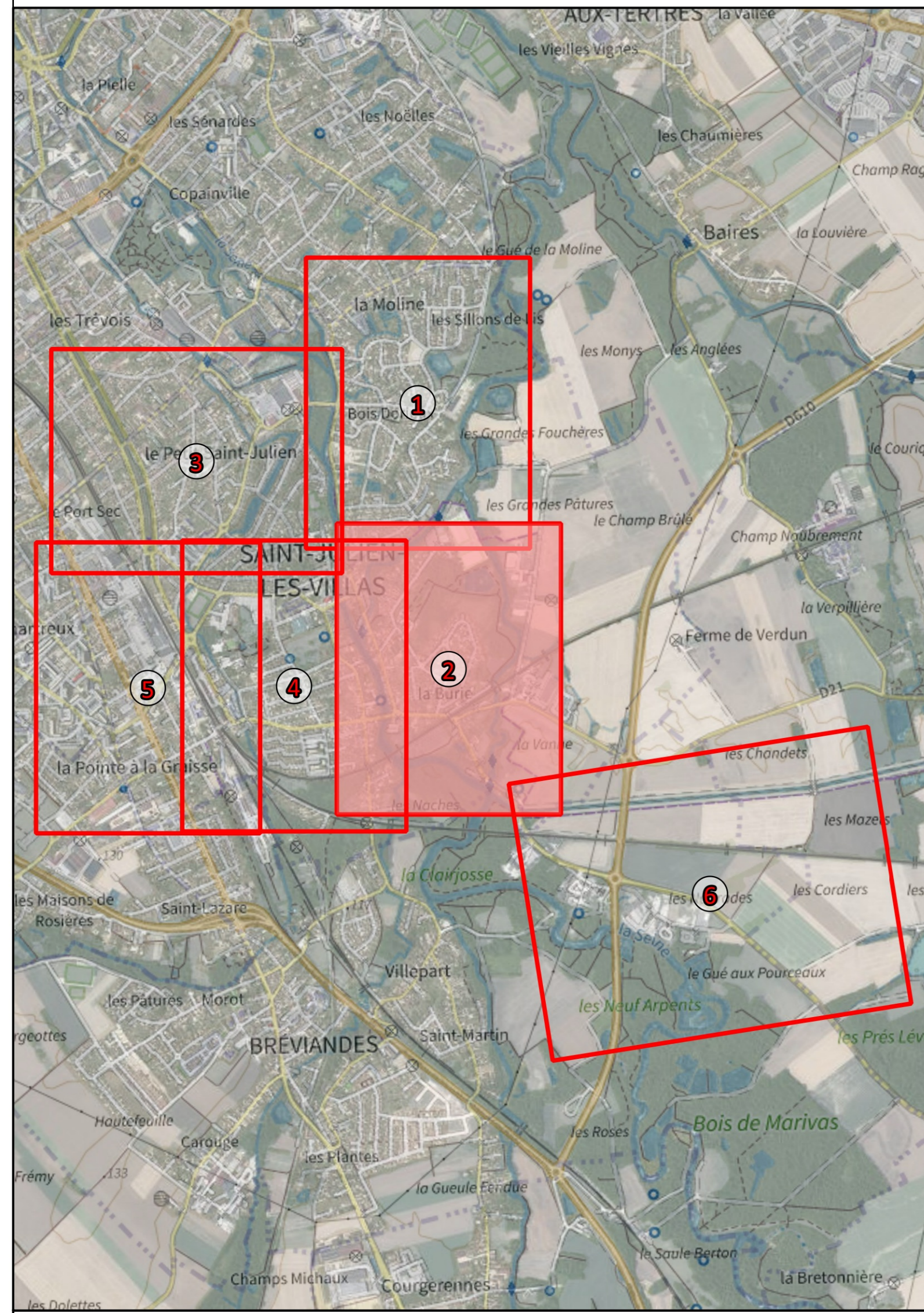
Dossier du PLU réalisé par :

**PERSPECTIVES**  
30 Ter, rue Charles Delaunay  
10 000 TROYES  
Tél : 03.25.40.05.90.  
Mail : perspectives@perspectives-urba.com

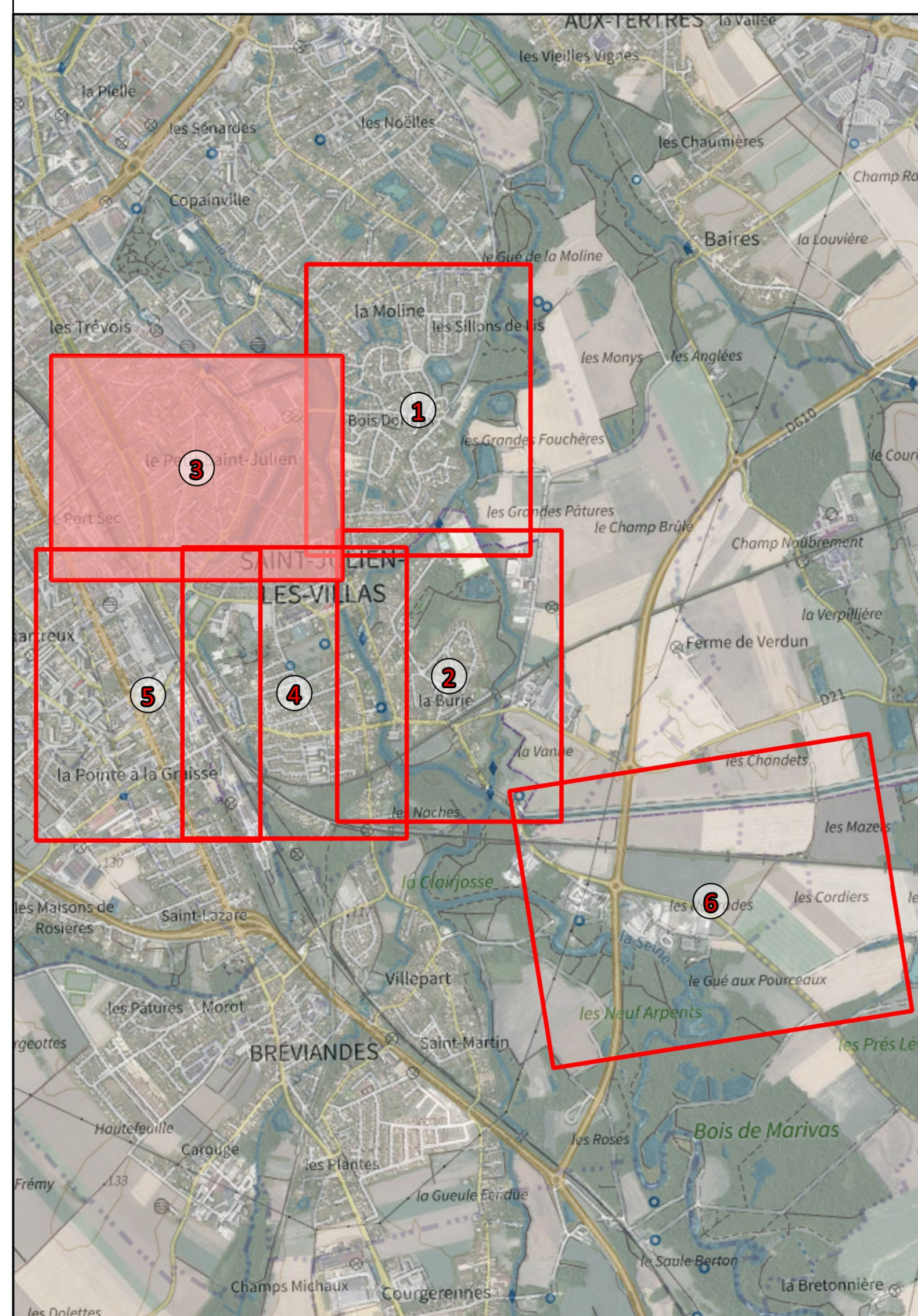


**Légende**

	<b>Ouvrages</b>		<b>Appareils</b>		<b>Canalisations</b>



**Légende**

**Légende**

	<b>Ouvrages</b>		<b>Appareils</b>		<b>Canalisations</b>

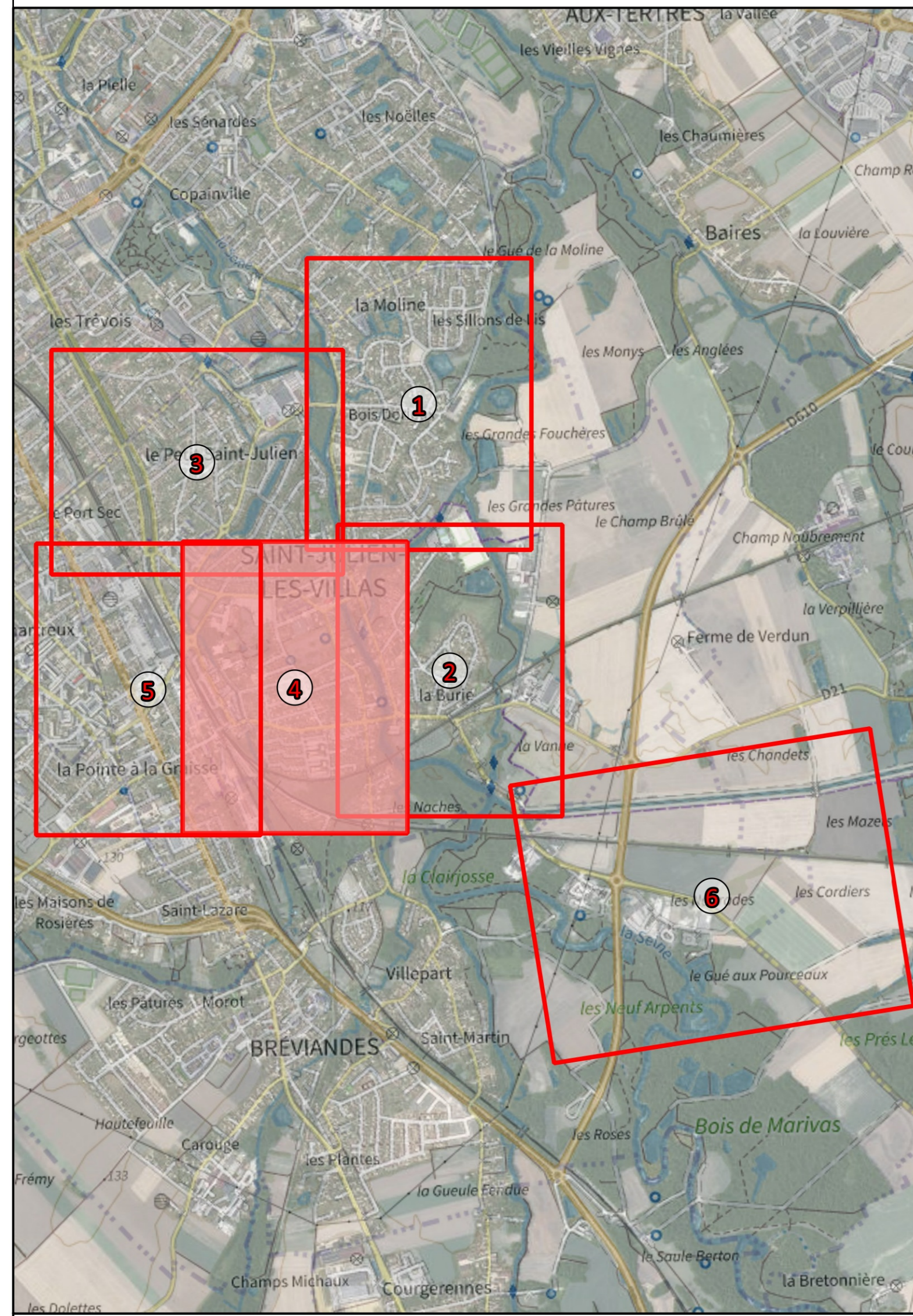
**Canalisations**

- Canalisation PVC
- Canalisation PEHD
- Canalisation Acier
- Canalisation Armébéton
- Canalisation Béton
- Canalisation Fibre
- Canalisation Métrinox
- Canalisation Incendie
- Canalisation abandonnée
- Canalisation autres services

**Hydrants**

- Poteau incendie
- Bouche incendie
- Réservoir incendie
- Poteau d'aspération
- Autre PEI





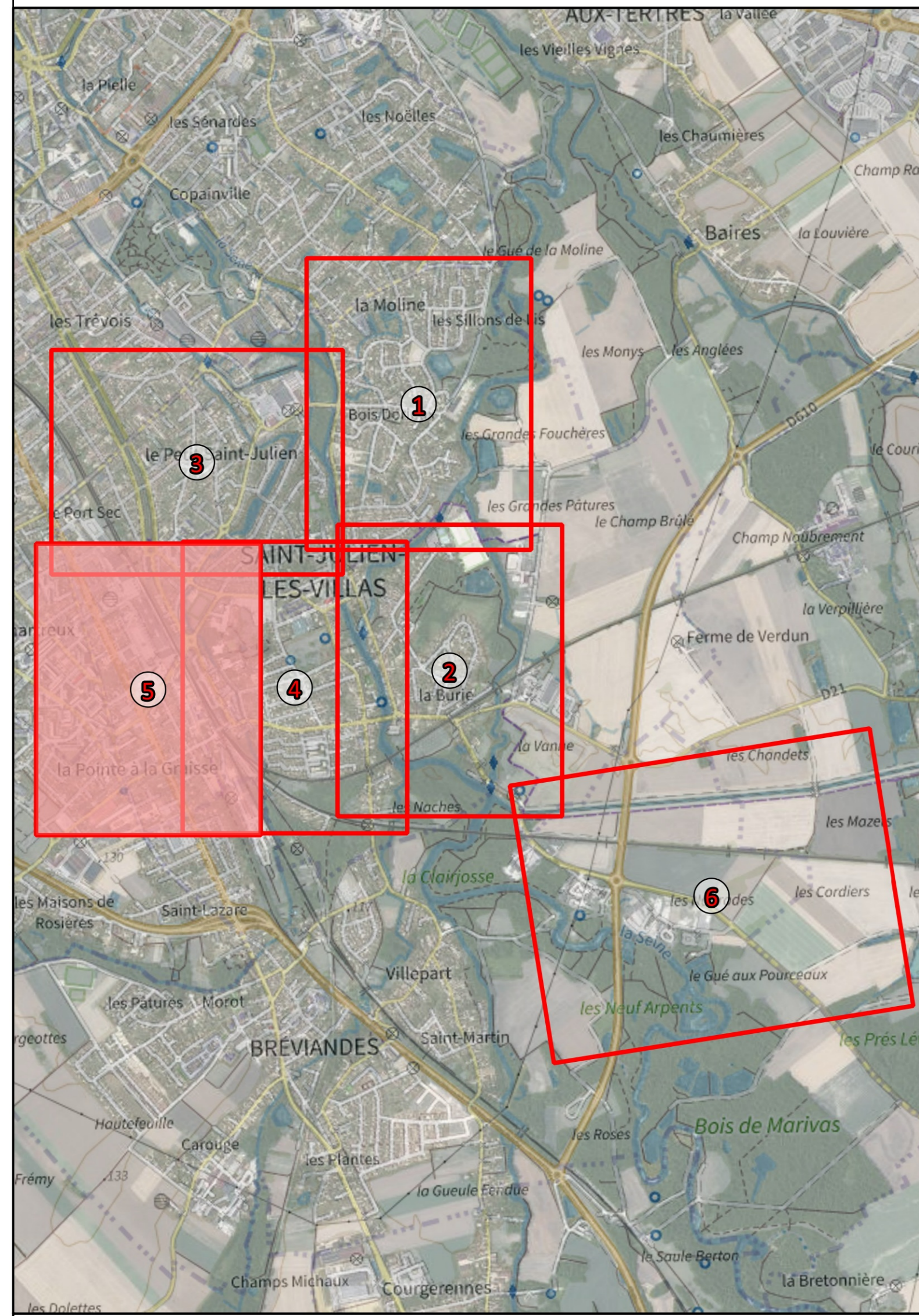
**Légende**

	<b>Ouvrages</b>		<b>Appareils</b>		<b>Canalisations</b>

--	--	--	--	--	--	--



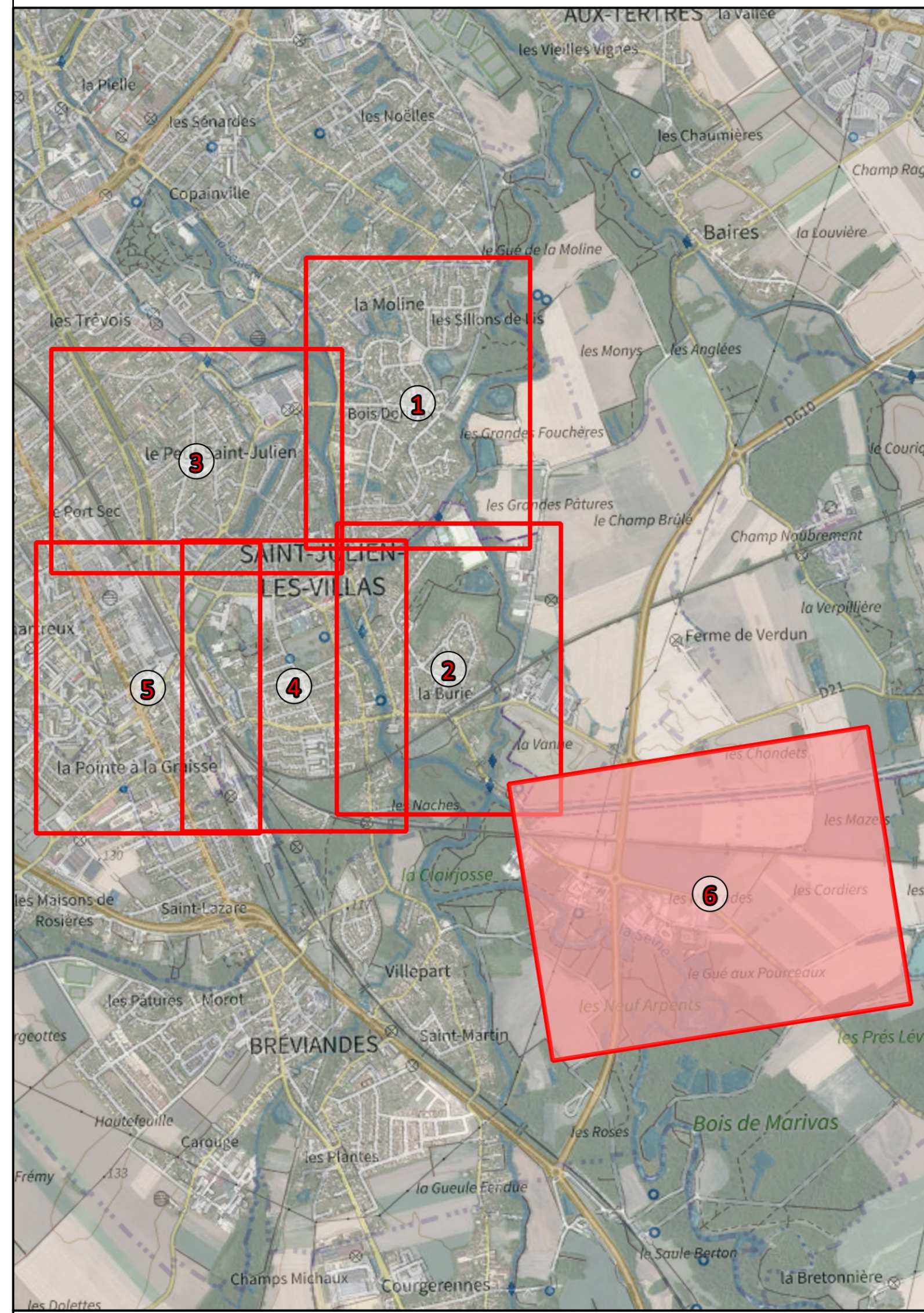
Ouvrages	
	Station de pompage
	Réservoir sur toit
	Réservoir sans entree
	Réservoir entree
	Station de traitement
	SSU Suspenseur
	Bâche de reprise
	Bâche
	Captage
	Puits
	Source
	F forage
	Regard technique
	Vanne ouverte
	Vanne fermée
	Vanne incendie
	Vanne de sectionnement
	Vanne de franchissement
	Quart de tour réseau
	Quart de tour branchement

Appareils	
	Compteur général
	Débitmètre
	Ventouse
	D4-C
	Purge
	Régulateur de pression
	Stabilisateur de pression
	Reducteur de pression
	Clapet anti-retour
	Manomètre
	Débitmètre mobile
	Réducteur
	Plaque plaque
	Marchon
	Anode
	Appareil de chloration
	Point d'écoute
	Ballon anti-bélier

Equipements publics	
	Borne fontaine
	Bouche lavage
	Bouche arrosage
	Borne de piquage
	Panneau agricole
	Fontaine
	Chasse d'égout
	Toilettes

Canalisations	
	Canalisation fonte
	Canalisation PVC
	Canalisation PEHD
	Canalisation acier
	Canalisation amianté ciment biton
	Canalisation fibrociment
	Canalisation métallique incandescente
	Canalisation hors d'axe
	Canalisation incendie
	Canalisation branchement
	Canalisation équipement
	Canalisation abandonnée
	Canalisation autres services eaux

Hydrants	
	Poteau incendie
	Bouche incendie
	Régulateur de pression
	Poteau d'aspiration
	Autre PEI



**Légende**

<b>Ouvrages</b>	<b>Appareils</b>	<b>Canalisations</b>
Station de pompage	Compteur général	Canalisation fonte
Reservoir sur toit	Débitmètre	Canalisation PVC
Reservoir sans enterré	Ventouse	Canalisation PEHD
Station de traitement	B-C Purge	Canalisation Acier
Suspenseur	Régulateur de pression	Canalisation Anse de ciment Biton
Bâche de reprise	Stabilisateur de pression	Canalisation Fibre
Bâche	Reducteur de pression	Canalisation Métrinox incrusté
Captage	Clapet anti-retour	Canalisation hors d'eau
Puits	Mancornière	Canalisation incendie
Source	Débitmètre mobile	Canalisation branchement
Forage	Réduction	Canalisation équipement
Regard technique	Plaque plaque	Canalisation abandonnée
	Manchon	Canalisation autres services d'eau
	Fournais de protection	
	Anode	<b>Hydrants</b>
	Appareil de chloration	Poteau incendie
	Point d'écoute	Bouche incendie
	Ballon anti-bélier	Réservoir incendie
		Poteau d'aspiration
<b>Équipements publics</b>		Autre PEI
Borne fontaine		
Bouche lavage		
Borne de passage		
Palanque agricole		
Fontaine		
Chasse d'égout		
Toilettes		